

吉隆通信
JILONG
Since 1993



KL-6500 光缆普查仪系列

【光缆普查仪系列】

基于30年的专业研发制造经验，吉隆光缆普查仪让光缆管理变得更简单、更智能。KL-6500支持各种应用，涵盖网络维护、工程割接、资源入库、资源盘活、干线光纤（核心网、城域网、移动前传、移动回传）的安装和维护(I&M)以及接入网络和FTTx的故障排除，具备无损识别，精准定位目标光纤的功能，拥有强大信号，可进行超远距离探测，是将业界领先的OTDR技术，OCID、功率计、VFL、光源、网络测试和光纤端面检测等多功能合一的手持设备。

- 鹰眼 (iOLA) ，一键智能测试无源PON网络
- 1.0米低事件盲区、3.0米低衰减盲区
- 强大的分路器测试功能，可穿透64路和3级分路器
- 通过音频、可视信号（波形显示/强度显示）定位复杂环境下的目标光缆
- 光缆无损检测，识别效率高，准确度高
- 一机多能，内置OTDR/OCID/光功/光源/红光源/网络测试/端面检测功能
- WIFI、VNC远程控制
- 端面检测 支持Pass与Fail分析判断

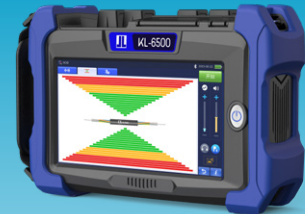


【光缆普查仪系列如何选?】

KL-6500 系列

产品名称

光缆普查仪·OTDR
一体机



型号

BS1 | BS2

AS1 | AS2

最远测试距离

80km

40km

OTDR功能

标配

标配

OPM功能

标配

标配

SLS功能

标配

标配

VFL功能

标配

标配

RJ45功能

标配

标配

蓝牙功能

标配

标配

FIP功能

选配

选配

WIFI功能

标配

标配

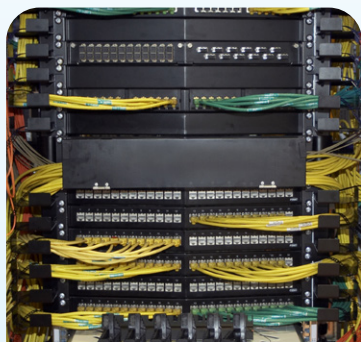
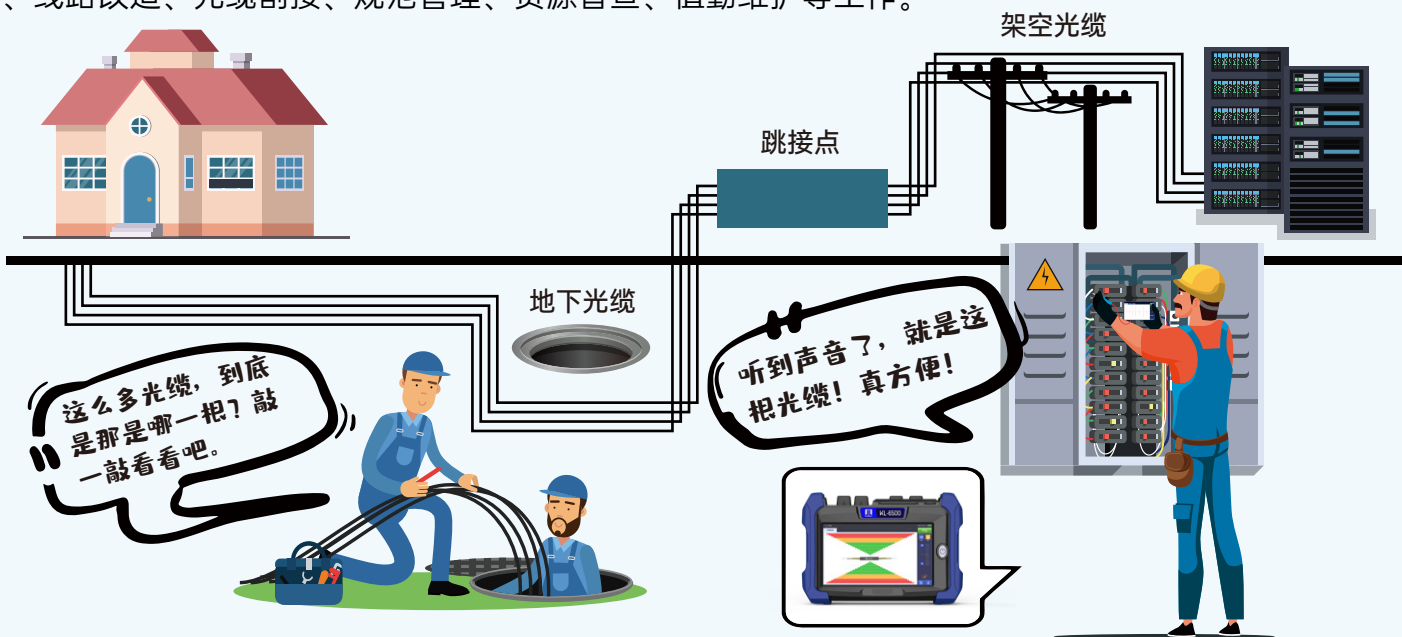
GPS定位

选配

选配

【适用应用领域】

在管道、隧道、人井及架空等环境下，根据单边光纤准确识别远光缆；用于通信运营商的机房建设、线路改造、光缆割接、规范管理、资源普查、值勤维护等工作。



机房建设



线路改造



资源普查



执勤维护

【光缆普查 一键搞定】

80km 探测距离，山区/跨城光缆无需分段排查，一站到位。





【7.0英寸多点触控电容式触摸屏】

多根光缆并行时，大屏可放大显示链路标识快速区分目标光缆，避免误操作。



曲线显示区域扩展

通过点触   图标，可以放大曲线显示区域，以便更详细地查看曲线。



【快速生成PDF报告】

内置后期处理软件，用于生成PDF格式的OTDR报告。

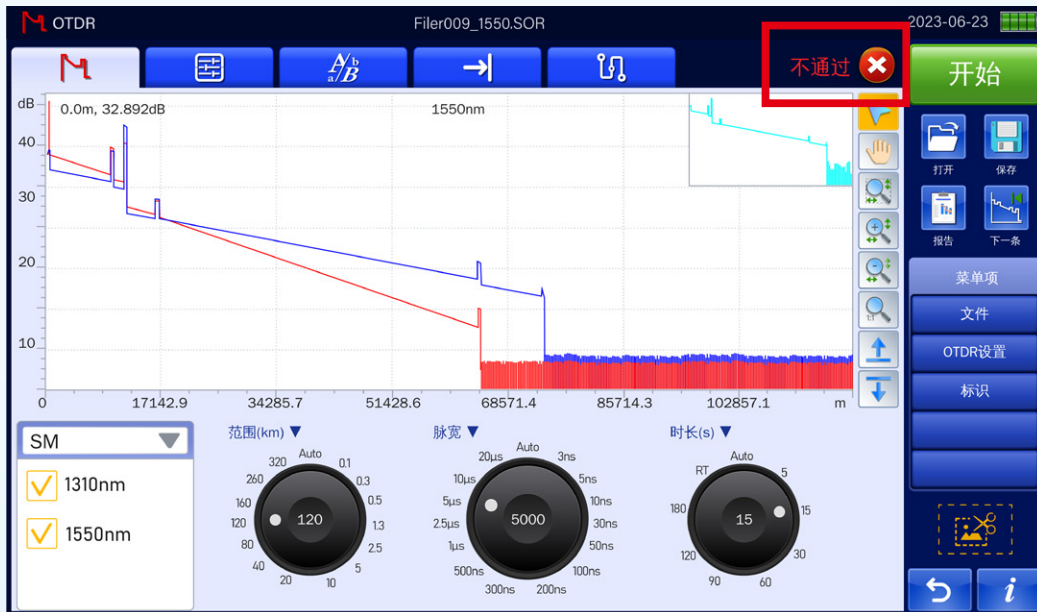


不止核心普查!

OCID 光缆普查仪 更多功能

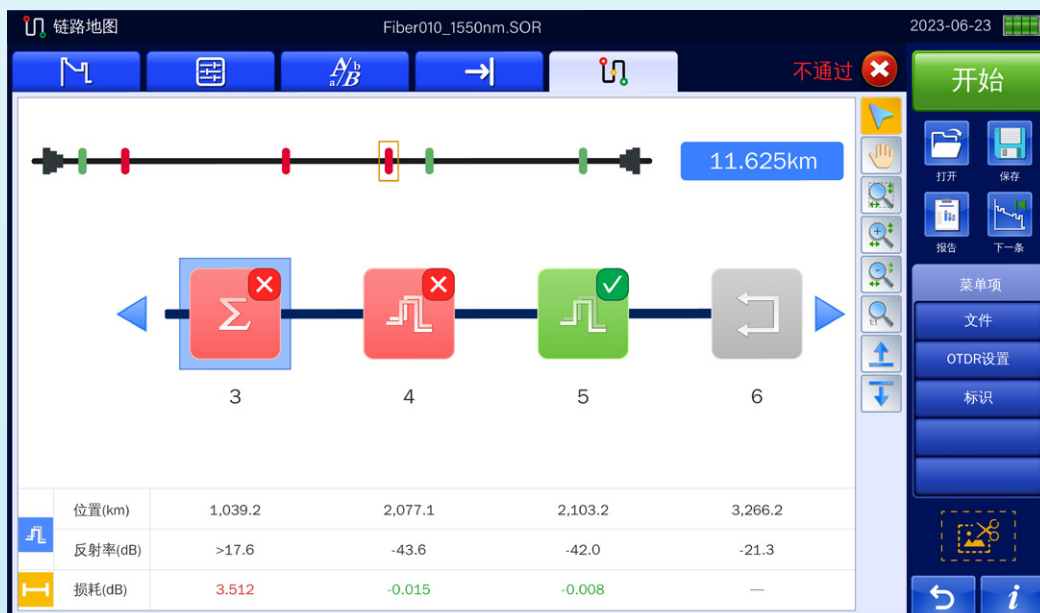
【不通过(Fail)/通过(Pass)分析判断功能】

基于预先指定的阈值自动执行每个事件的通过 (Pass)/不通过 (Fail) 判断。通过结果显示栏可以查看测量结果(如下图所示红色方框中为测量结果)。



【Smart Map 图形化链路】

通过Smart Map, 用户只需按一个按钮, 即可执行测量、检测网络事件和执行通过/不通过判断。它包括一个简单的图标式视图, 方便描述事件的位置和类型, 基于预先指定的阈值自动执行每个事件的通过/不通过判断。

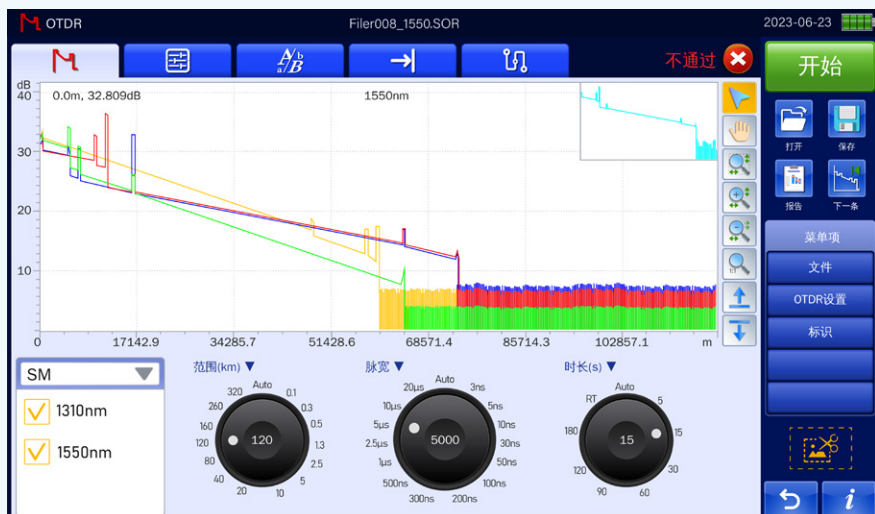


【高级曲线分析】

OTDR主模块能够对测量数据进行高级分析

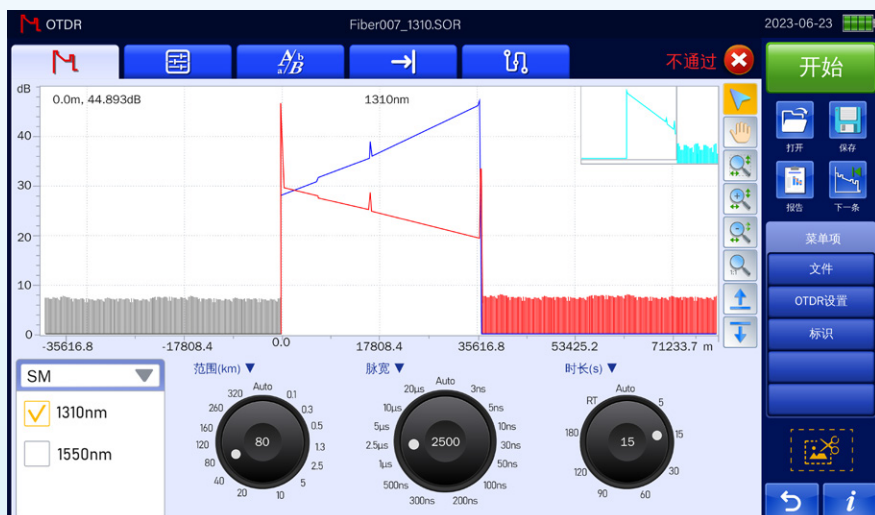
多曲线分析

多轨迹查看，可最多同时查看4条曲线，综合分析，结果更准确。



双向测试

从相反方向获得的值求平均值可以提供更准确的损耗量化。双向测试是在长距离应用中提高测试完整性的一个很好的方法。



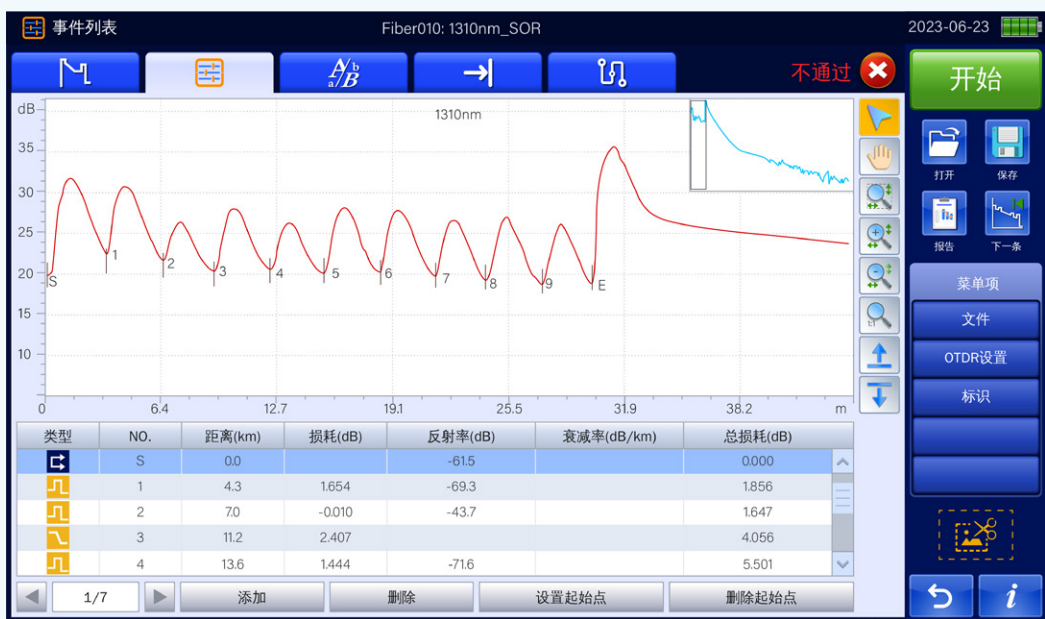
4点测试

实时监测熔接插损，受噪音影响小，测试结果更准确。



【10x3m 跳线测试】

短距离测试：准确的测试出事件和损耗。



最小采样分辨率: 4cm
最大采样点数: ≥ 250000

橡胶护套设计
有效减震防摔防磕碰

【大容量电池】

10500mAh

12h
电池工作时长

【iOLA(鹰眼功能)】

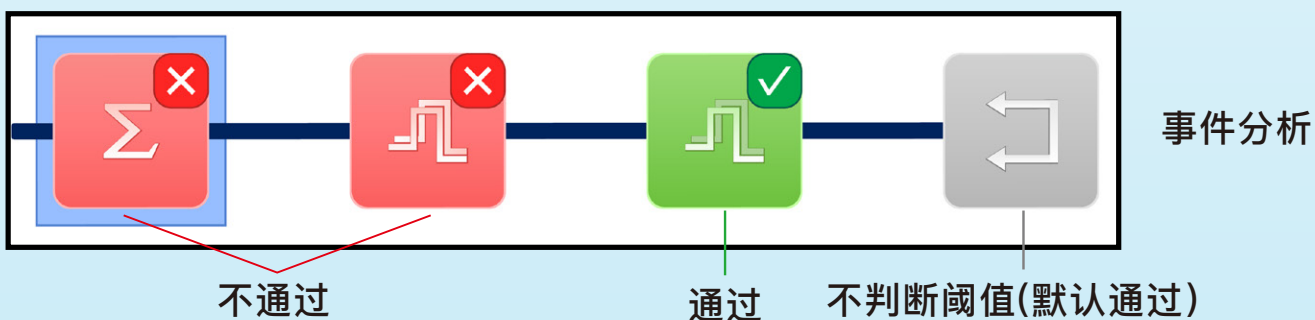
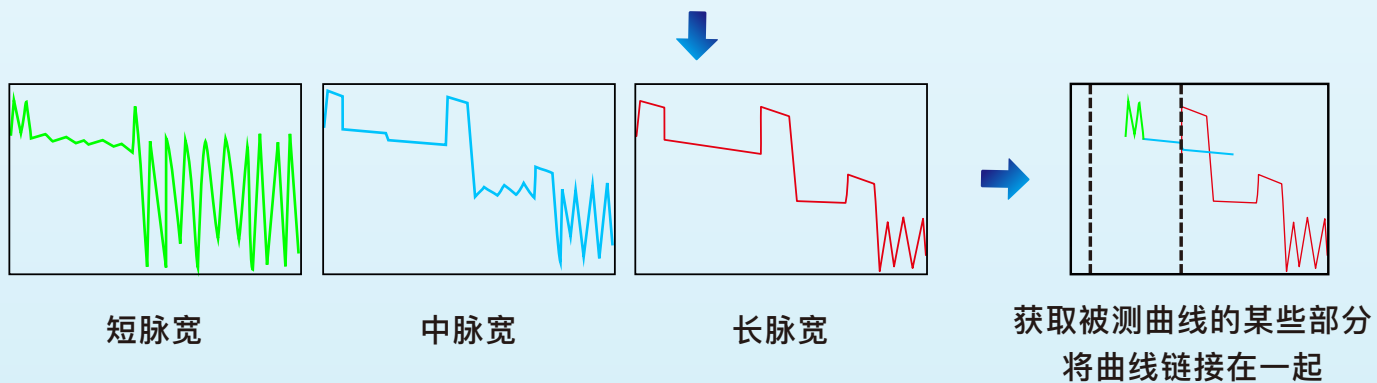
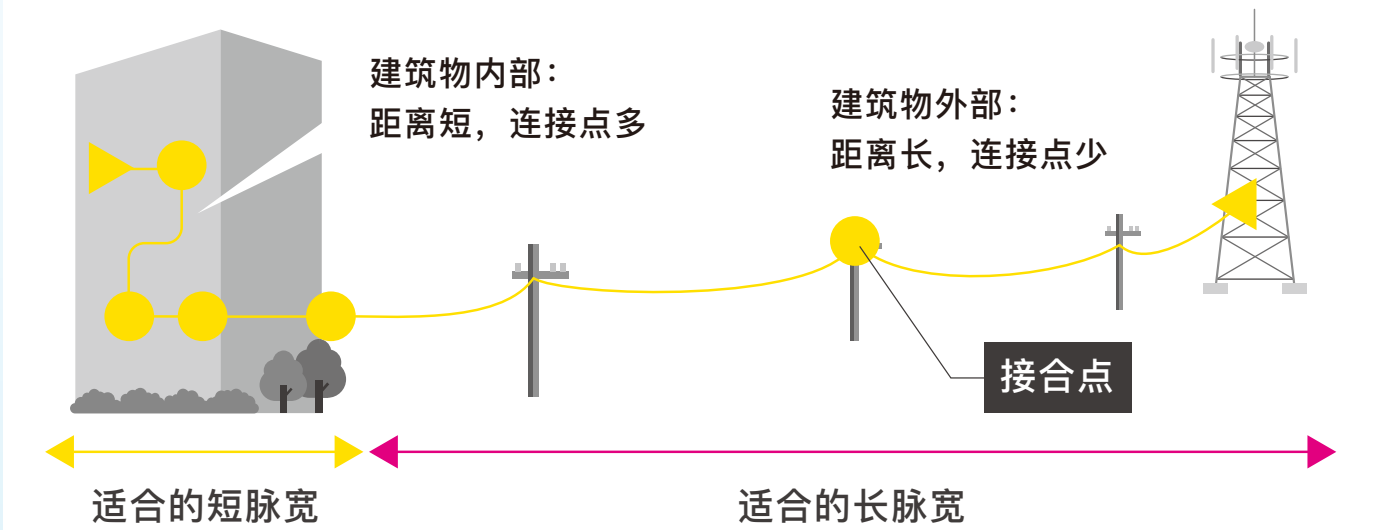
OTDR测试面临一系列挑战：

-  OTDR 曲线有错
-  有很多曲线需要分析
-  相同的工作需要重复做两次
-  需要复杂的仪表培训/支持

为应对这些挑战，JILONG开发出一种更好的光纤测试方法：iOLA（鹰眼）是一款基于OTDR的应用，旨在简化OTDR测试过程，不需要配置参数或分析并解读多个复杂的OTDR曲线。它采用高级算法，可动态地定义测试参数，并根据被测网络确定适合的曲线采集次数。还可关联多个波长的多个脉宽，从而以多种分辨率定位并识别故障——这一切仅需轻按一个键。

工作原理

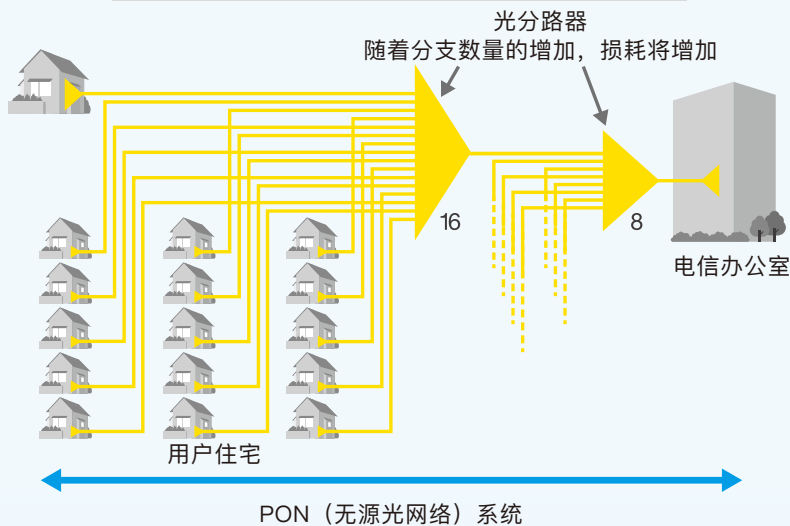
测量从站到天线的网络



▶【PON优化】

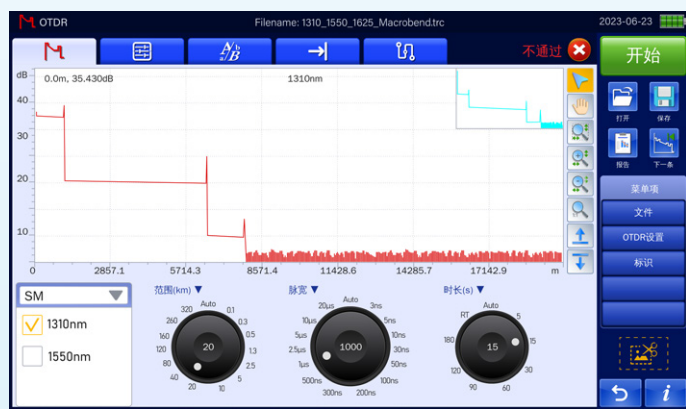
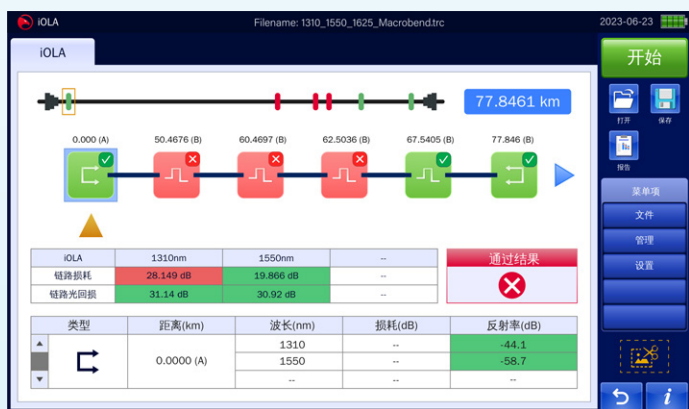
快速、方便、正确地测量具有大损耗的网络，如无源光网络（PON）系统。在PON模式下，只需在屏幕上选择要测量的路由配置，OTDR就会自动确定合适的测量条件，设定最佳值，即使是在光分路器造成大损耗后，光缆普查仪系列也可以确保高曲线质量。

从用户住宅测量带有两个分路器的PON的示例



在PON模式下设置要测量的路由

超高信噪比测量



测量64端口分路器的示例

分路器测试

可测3级分路器，
最大可测1:64分路器

| 类型 | 距离(km) | 波长(nm) | 损耗(dB) | 反射率(dB) |
|-------|-------------|--------|--------|---------|
| 链路损耗 | 12.6207 (B) | 1310 | 25.052 | -18.6 |
| 链路光回损 | 0.0000 (A) | 1550 | 21.80 | - |

【光功率计模块(内置功能)】

用于测量绝对光功率或通过一段光纤的光功率相对损耗



【稳定光源模块(内置功能)】

输出稳定连续光，与光功率计组合使用，测量光纤系统的光损耗



【红光源模块(内置功能)】

发光稳定，光源强劲，穿透力强；两种光源模式——常亮、闪烁



【网络测试模块(内置功能)】

网络测序+网络测距+网络寻线(选配)

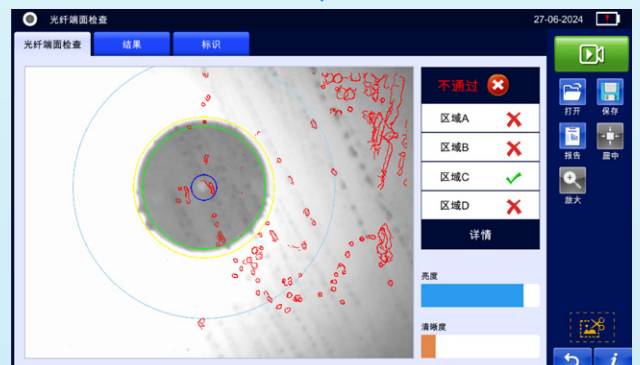


【光纤端面检测模块(内置功能)】

光纤端面和检测模块可使光纤连接器表面实现可视化，搭配端面测试手柄使用 (手柄选配) 能自动分析光纤端面上的划痕和灰尘，保存表面图像和判断结果，并可作为PDF报告提供



*FIP模块可先进行端面检测再进行OTDR链路检测



端面分析示例

▶【GPS定位功能】

故障位置实时记录，地图标记精准溯源售后维护、资源清查有依据。



▶【WIFI网络远程控制】

VNC远程控制功能，利用手机或电脑在线远程操作OCID轻松解决异地办公，可同时兼顾多个机房测试，大大提高效率。



机房



办公室

【支持蓝牙无线连接】

当敲击目标光缆时，耳机发出特征性声音，帮助快速识别；耳机反馈与屏幕波形显示同步配合，提供双重确认，提高识别准确率。



【客户自主校准】

[自我校准]功能，缩短维修时间，降低维修成本。

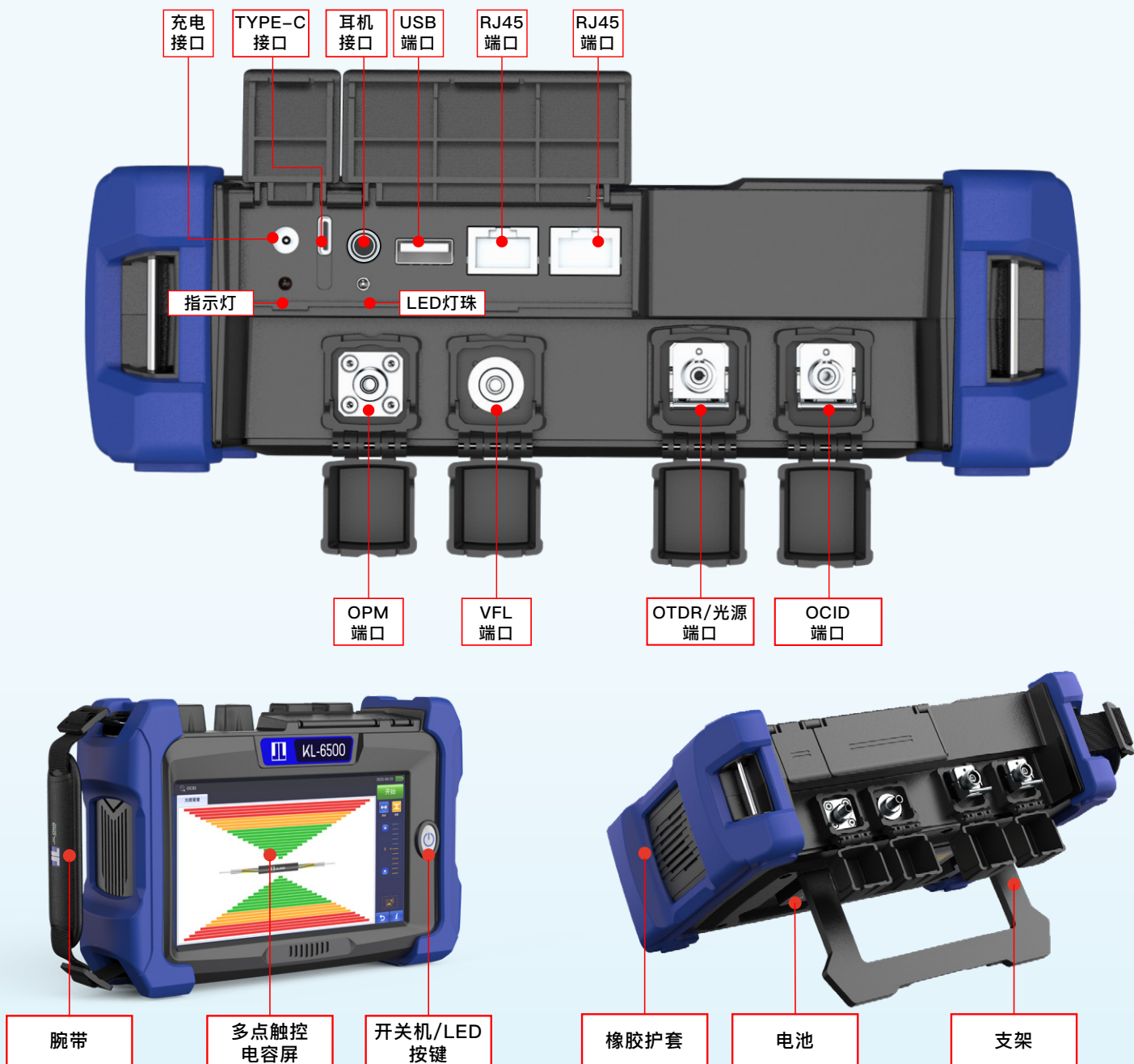


【开机密码】

通过租赁的方式，按照约定的时间和金额分期付款，获取和使用OCID。



▶ 【产品展示】



▶ 【包装配置】

- ① 携带包
- ② OCID主机
- ③ 蓝牙耳机
- ④ 电源适配器
- ⑤ 触控笔(包内配查触控笔, 需自行安装)
- ⑥ 跳线
- ⑦ 光缆敲击棒



【产品参数】

| 型号 | | KL-6500 | | | |
|--------------|------------------------|---|--------|--------|--------|
| | | AS1 | AS2 | BS1 | BS2 |
| OCID参数 | 最远测试距离(km) | 40KM | | 80KM | |
| | 波长(nm) | 1550 | | | |
| | 采样频率 | ≥200KHz | | | |
| | ADC输出 | ≥16bit | | | |
| | 显示方式 | 波形显示/强度显示 | | | |
| OTDR参数 | 波长(nm) | 1310/1550 | | | |
| | 动态范围(dB) | 32/30 | 35/33 | 32/30 | 35/33 |
| | 量程(km) | 0.1, 0.3, 0.5, 1.3, 2.5, 5, 10, 20, 40, 80, 120, 160, 260, 320 | | | |
| | 脉宽(ns) | 3, 5, 10, 30, 50, 100, 200, 500, 1000, 2500, 5000, 10000, 20000 | | | |
| | 事件盲区*1(m) | 1 | | | |
| | 衰减盲区*2(m) | 3 | | | |
| | 采样点数 | ≥250000 | | | |
| | 采样分辨率 | 最小 0.04m | | | |
| | 测距精度 | ±(0.75 m+测量距离x2x10 ⁻⁵ +采点分辨率) | | | |
| | 损耗精度 | ±0.03 dB/dB | | | |
| | 反射精度 | ±2 dB | | | |
| | 多个波长同时测试 | 支持 | | | |
| | 多个脉宽同时测试 | 支持 | | | |
| | 分路器测试 | 最大1:32 | 最大1:64 | 最大1:32 | 最大1:64 |
| | 链路图 | 支持 | | | |
| | Pass/Fail 显示 | 支持 | | | |
| | PC端分析软件 | 支持 | | | |
| 距离单位 | m, vd,ft,km, mile, kft | | | | |
| 光功率计模块(内置功能) | | 支持 | | | |
| OPM | 波长(nm) | 800~1650 | | | |
| | 校准波长 | 850/1300/1310/1490/1550/1577/1625/1650 | | | |
| | 测量范围 | -70~+6dBm | | | |
| | 测量精度 | <(±0.2dB or +5%) | | | |
| | 显示分辨率 | 0.01dB | | | |
| | 内置光纤接口 | 2.5mm 通用接头适配SC,FC,ST | | | |
| 稳定光源模块(内置功能) | | 支持 | | | |
| SLS | 波长(nm) | 1310/1550 | | | |
| | 输出功率 | ≥-10dBm | | | |
| | 调制频率 | CW,1 kHz,2 kHz | | | |
| | 激光安全等级 | Class 1M or Class 1 | | | |
| | 内置光纤接口 | OTDR 光口 | | | |

| | | |
|----------------|------------------|---|
| 红光源模块(内置功能) | | 支持 |
| VFL | 波长(nm) | 650 |
| | 输出功率 | 10mW |
| | 调制模式 | CW,CHOP(2 Hz) |
| | 激光安全等级 | Class 3R |
| | 内置光纤接口 | 2.5 mm 通用接头,适用于FC,SC,ST |
| 光纤端面检测模块(内置功能) | | 选配 |
| FIP | 端面分析判断 | 支持 Pass /Fail |
| | 放大倍数 | 800X |
| | 分辨率(um) | ≥ 1.0 |
| | 通信接口 | USB2.0 |
| | 光纤接口 | FC/UPC,SC/UPC,ST/UPC |
| | CMOS 尺寸 | 1/3 inch |
| 网络测试模块(内置功能) | | 支持 |
| RJ45 | 适用网线 | CAT5,CAT6,CAT7 |
| | 对线长度 | 300m |
| | 音频最大发射距离 | 300m |
| 蓝牙(内置功能) | | 支持 |
| Bluetooth | 音频播放 | 支持 |
| WIFI(内置功能) | | 支持 |
| WIFI | 数据传输 | 支持 |
| | 远程控制 | 支持 |
| GPS(内置功能) | | 选配 |
| GPS定位 | 定位精度 | <50m |
| | 实时监测 | 支持在线监测实时位置 |
| 通用参数 | 语言 | 英语、中文、西班牙语、法语、葡萄牙语、俄语、泰语、韩语 |
| | 光纤接口 | FC-UPC(SC-UPC, FC/SC-APC可选) |
| | 显示屏 | 7英寸彩色液晶触摸屏显示屏 (分辨率:1024x600) |
| | 接口 | 充电接口 x 2 (DC接口 & Type C) , USB2.0x1, RJ45x2 |
| | 音频接口 | 3.5mm接口 |
| | 工作温度 | -10-50°C(0-40°C 接电源使用, 0 to 35°C 电池充电) |
| | 存储温座 | -20 to 60°C |
| | 海拔 | 4000 m |
| | 湿度 | 0 to 90% RH (在20%-90% AC 适配器, 无霜) |
| | 供电模式 | 100-240V AC, 50/60Hz (AC适配器) |
| | 电池 | 7.4V, 10500mAh, ≥77Wh |
| | LED 照明灯 | 光强度>15000mcd |
| | 工作时间*3 | 12小时 |
| | 数据存储 | 内存: ≥10000 条测试曲线; 外接存储:USB |
| | 尺寸 | 232 mm (W)x161 mm (H)x 70 mm (D) |
| 重量 | 1.7 kg (仅主机含电池) | |

备注:

★①. 最小脉宽, 回波损耗: ≥55dB (850/1300nm时≥40dB), 群折射率: 1.5, 低于不饱和和峰值电平1.5dB。

★②. 最小脉宽, 群折射率: 1.5, 后向散射水平在常规值0.5dB以上。对于SMF, 1310nm波长, 回波损耗: ≥55dB。对于MMF, 850nm波长, 回波损耗: ≥40dB。

★③. 基于全新电池

以上所有数据均基于 23°C ± 2°C (73.4°F ± 3.6°F) 环境下测得

联系我们

南京吉隆光纤通信股份有限公司

地 址：江苏省南京市六合区龙池街道虎跃东路8号

网 址：www.JILONGTX.com

邮 箱：info@jilongot.com

电 话：400 883 6695



更多产品
关注微信公众号